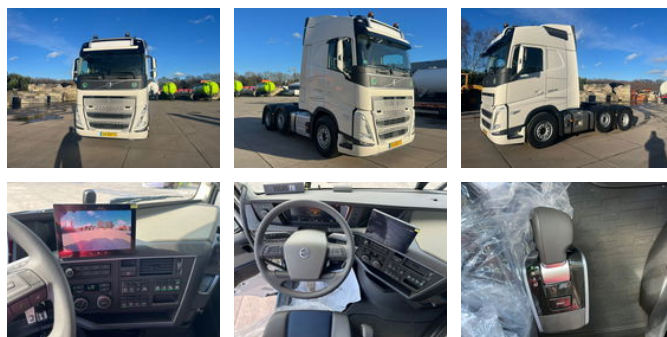


# Volvo FH 6x2 I-Parc Cool Turbo Compound PTO

## Allgemeine Merkmale

Marke	Volvo
Model	FH
Unterkategorie	Standard SZM
Nummernschild	29-BXT-9
Kilometerstand	132.445km
Baujahr	2024
Datum der Erstzulassung	02-05-2024
Farbe	Weiß
Zustand	Gebraucht
Allgemeinzustand	Gut
Kraftstoff	Diesel
Emissionsklasse	Euro 6



## Eigenschaften

Leergewicht	9.019kg
Tragfähigkeit	17.981kg
GWV	27.000kg
Länge	651cm
Breite	252cm
Kabine	Schlafkabine
Zylinderinhalt	12.777cc

# Volvo FH 6x2 I-Parc Cool Turbo Compound PTO

## Technische Spezifikationen

Anzahl der Achsen	3
Achsenkonfiguration	6x2
Übertragung	Vollautomatik
Motorleistung	500hp

## Zubehör

- Rückwärtsfahrkamera
- Klimaanlage
- Aluminium-Kraftstofftank
- Geschwindigkeitsregelanlage
- Dachspoiler
- Doppelter Kraftstofftank
- Elektrische Fensterheber
- Kühlschrank
- Lufthorn
- Nebelleuchten
- Zapfwelle (PTO)
- Radio/CD-Spieler
- Schlafkabine
- Standheizung
- Xenonbeleuchtung
- Sonnenschutzklappe